

**VYJÁDŘENÍ O EXISTENCI SÍTĚ ELEKTRONICKÝCH KOMUNIKACÍ  
A VŠEOBECNÉ PODMÍNKY OCHRANY SÍTĚ ELEKTRONICKÝCH KOMUNIKACÍ  
SPOLEČNOSTI Česká telekomunikační infrastruktura a.s.**

vydané podle § 101 zákona č. 127/2005 Sb., o elektronických komunikacích a o změně některých souvisejících zákonů (zákon o elektronických komunikacích), ve znění pozdějších předpisů a § 161 zákona č. 183/2006 Sb., o územním plánování a stavebním řádu (stavební zákon) či dle dalších příslušných právních předpisů

**Číslo jednací: 585363/17**

**Číslo žádosti: 0117 854 158**

**Důvod vydání Vyjádření: Územní řízení k rozhodnutí - o umístění stavby, - o změně využití území, - o změně stavby**

**Platnost tohoto Vyjádření končí dne: 12. 4. 2019.**

<b>Žadatel</b>	IXPROJEKTA s.r.o.	
<b>Stavebník</b>	Správa železniční dopravní cesty, státní organizace, Dlážďená 1003/7, Praha, 11000	
<b>Název akce</b>	Výstavba DOK v traťovém úseku Bakov nad Jizerou - Turnov, I	
<b>Zájmové území</b>	<b>Okres</b>	Mladá Boleslav
	<b>Obec</b>	Bakov nad Jizerou, Mnichovo Hradiště
	<b>Kat. území / č. parcely</b>	Veselá u Mnichova Hradiště; Mnichovo Hradiště; Zvířetice; Malá Bělá; Bakov nad Jizerou

Žadatel shora označenou žádostí určil a vyznačil zájmové území, jakož i stanovil důvod pro vydání Vyjádření o existenci sítě elektronických komunikací a Všeobecných podmínek ochrany sítě elektronických komunikací společnosti Česká telekomunikační infrastruktura a.s. (dále jen *Vyjádření*).

Na základě určení a vyznačení zájmového území žadatelem a na základě stanovení důvodu pro vydání *Vyjádření* vydává společnost Česká telekomunikační infrastruktura a.s. následující *Vyjádření*:

Ve vyznačeném zájmovém území se nachází síť elektronických komunikací  
společnosti Česká telekomunikační infrastruktura a.s. (dále jen *SEK*)  
nebo její ochranné pásmo.

Existence a poloha *SEK* je zakreslena v příloženém výřezu/výřezích z účelové mapy *SEK* společnosti Česká telekomunikační infrastruktura a.s. Ochranné pásmo *SEK* je v souladu s ustanovením § 102 zákona č. 127/2005 Sb., o elektronických komunikacích a o změně některých souvisejících zákonů stanoveno rozsahem 1,5 m po stranách krajního vedení *SEK* a není v příloženém výřezu/výřezích z účelové mapy *SEK* společnosti Česká telekomunikační infrastruktura a.s. vyznačeno (dále jen *Ochranné pásmo*).

(1) *Vyjádření* je platné pouze pro zájmové území určené a vyznačené žadatelem, jakož i pro důvod vydání *Vyjádření* stanovený žadatelem v žádosti.

Číslo jednací: 585363/17

Číslo žádosti: 0117 854 158

*Vyjádření* pozbývá platnosti uplynutím doby platnosti v tomto *Vyjádření* uvedené, změnou rozsahu zájmového území či změnou důvodu vydání *Vyjádření* uvedeného v žádosti, nesplněním povinnosti stavebníka dle bodu (3) tohoto *Vyjádření*, a nebo pokud se žadatel či stavebník bezprostředně před zahájením realizace stavby ve vyznačeném zájmovém území prokazatelně neujistí u společnosti *Česká telekomunikační infrastruktura a.s.* o tom, zda toto *Vyjádření* v době bezprostředně předcházející zahájení realizace stavby ve vyznačeném zájmovém území stále odpovídá skutečnosti, to vše v závislosti na tom, která ze skutečností rozhodná pro pozbytí platnosti tohoto *Vyjádření* nastane nejdříve.

(2) **Podmínky ochrany SEK jsou stanoveny v tomto *Vyjádření* a ve Všeobecných podmínkách ochrany SEK společnosti *Česká telekomunikační infrastruktura a.s.*, které jsou nedílnou součástí tohoto *Vyjádření*. Stavebník, nebo jím pověřená třetí osoba, je povinen řídit se těmito Všeobecnými podmínkami ochrany SEK společnosti *Česká telekomunikační infrastruktura a.s.***

(3) Stavebník, nebo jím pověřená třetí osoba, je povinen **pouze pro případ, že**

a) existence a poloha SEK, jež je zakreslena v příloženém výřezu/výřezech z účelové mapy SEK společnosti *Česká telekomunikační infrastruktura a.s.* a nebo

b) toto *Vyjádření*, včetně Všeobecných podmínek ochrany SEK

**nepředstavuje dostatečnou informaci pro záměr, pro který podal shora označenou žádost nebo pro zpracování projektové dokumentace stavby, která koliduje se SEK, nebo zasahuje do Ochranného pásma SEK**, vyzvat písemně společnost *Česká telekomunikační infrastruktura a.s.* k upřesnění podmínek ochrany SEK, a to prostřednictvím zaměstnance společnosti *Česká telekomunikační infrastruktura a.s.* pověřeného ochranou sítě - **Luděk Stránský, e-mail: ludek.stransky@cetin.cz** (dále jen POS).

(4) **Přeložení SEK zajistí její vlastník, společnost *Česká telekomunikační infrastruktura a.s.*** Stavebník, který vyvolal překládku SEK je dle ustanovení § 104 odst. 17 zákona č. 127/2005 Sb., o elektronických komunikacích a o změně některých souvisejících zákonů povinen uhradit společnosti *Česká telekomunikační infrastruktura a.s.* veškeré náklady na nezbytné úpravy dotčeného úseku SEK, a to na úrovni stávajícího technického řešení.

(5) **Pro účely přeložení SEK dle bodu (3) tohoto *Vyjádření* je stavebník povinen uzavřít se společností *Česká telekomunikační infrastruktura a.s.* Smlouvu o realizaci překládky SEK.**

(6) Společnost *Česká telekomunikační infrastruktura a.s.* prohlašuje, že žadateli byly pro jím určené a vyznačené zájmové území poskytnuty veškeré, ke dni podání shora označené žádosti, dostupné informace o SEK.

(7) Žadateli převzetím tohoto *Vyjádření* vzniká povinnost poskytnuté informace a data užít pouze k účelu, pro který mu byla tato poskytnuta. Žadatel není oprávněn poskytnuté informace a data rozmnožovat, rozšiřovat, pronajímat, půjčovat či jinak užívat bez souhlasu společnosti *Česká telekomunikační infrastruktura a.s.* V případě porušení těchto povinností vznikne žadateli odpovědnost vyplývající z platných právních předpisů, zejména předpisů práva autorského.

V případě dotazů k *Vyjádření* lze kontaktovat společnost *Česká telekomunikační infrastruktura a.s.* na asistenční lince 238 461 111.

#### **Přílohami *Vyjádření* jsou:**

- Všeobecné podmínky ochrany SEK společnosti *Česká telekomunikační infrastruktura a.s.*
- Informace k vytyčení SEK
- Další přílohy (specifikace, počet listů atp.)

1:1000 Výřez z digitální dokumentace SEK 13x A3

1:10000 Přehledka 2x A2



Číslo jednací: 585363/17

Číslo žádosti: 0117 854 158

Vyjádření vydala společnost *Česká telekomunikační infrastruktura a.s.* dne: 12. 4. 2017.

  
Česká telekomunikační infrastruktura a.s.  
Olšanská 2681/6  
130 00 Praha 3  
DIČ: CZ04084063  
96

**Všeobecné podmínky ochrany *SEK* společnosti *Česká telekomunikační infrastruktura a.s.***

**I. Obecná ustanovení**

1. Stavebník, nebo jím pověřená třetí osoba, je povinen při provádění jakýchkoliv činností, zejména stavebních nebo jiných prací, při odstraňování havárií a projektování staveb, řídit se platnými právními předpisy, technickými a odbornými normami (včetně doporučených), správnou praxí v oboru stavebnictví a technologickými postupy a učinit veškerá opatření nezbytná k tomu, aby nedošlo k poškození nebo ohrožení sítě elektronických komunikací ve vlastnictví společnosti *Česká telekomunikační infrastruktura a.s.* a je výslovně srozuměn s tím, že *SEK* jsou součástí veřejné komunikační sítě, jsou zajišťovány ve veřejném zájmu a jsou chráněny právními předpisy.
2. Při jakékoliv činnosti v blízkosti vedení *SEK* je stavebník, nebo jím pověřená třetí osoba, povinen respektovat ochranné pásmo *SEK* tak, aby nedošlo k poškození nebo zamezení přístupu k *SEK*. Při křížení nebo souběhu činností se *SEK* je povinen řídit se platnými právními předpisy, technickými a odbornými normami (včetně doporučených), správnou praxí v oboru stavebnictví a technologickými postupy. Při jakékoliv činnosti ve vzdálenosti menší než 1,5 m od krajního vedení vyznačené trasy podzemního vedení *SEK* (dále jen *PVSEK*) nesmí používat mechanizačních prostředků a nevhodného nářadí.
3. Pro případ porušení kterékoliv z povinností stavebníka, nebo jím pověřené třetí osoby, založené Všeobecnými podmínkami ochrany *SEK* společnosti *Česká telekomunikační infrastruktura a.s.* je stavebník, nebo jím pověřená třetí osoba, odpovědný za veškeré náklady a škody, které společnosti *Česká telekomunikační infrastruktura a.s.* vzniknou porušením jeho povinností.
4. V případě, že budou zemní práce zahájeny po uplynutí doby platnosti tohoto *Vyjádření*, nelze toto *Vyjádření* použít jako podklad pro vytyčení a je třeba požádat o vydání nového *Vyjádření*.
5. Bude-li žadatel na společnosti *Česká telekomunikační infrastruktura a.s.* požadovat, aby se jako účastník správního řízení, pro jehož účely bylo toto *Vyjádření* vydáno, vzdala práva na odvolání proti rozhodnutí vydanému ve správním řízení, pro jehož účely bylo toto *Vyjádření* vydáno, je povinen kontaktovat *POS*.

**II. Součinnost stavebníka při činnostech v blízkosti *SEK***

1. Započetí činnosti je stavebník, nebo jím pověřená třetí osoba, povinen oznámit *POS*. Oznámení bude obsahovat číslo *Vyjádření*, k němuž se vztahují tyto podmínky.
2. Před započatím zemních prací či jakékoliv jiné činnosti je stavebník, nebo jím pověřená třetí osoba, povinen zajistit vyznačení tras *PVSEK* na terénu dle polohopisné dokumentace. S vyznačenou trasou *PVSEK* prokazatelně seznámí všechny osoby, které budou a nebo by mohly činnosti provádět.
3. Stavebník, nebo jím pověřená třetí osoba, je povinen upozornit jakoukoliv třetí osobu, jež bude provádět zemní práce, aby zjistila nebo ověřila stranovou a hloubkovou polohu *PVSEK* příčnými sondami, a je srozuměn s tím, že možná odchylka uložení středu trasy *PVSEK*, stranová i hloubková, činí +/- 30 cm mezi skutečným uložení *PVSEK* a polohovými údaji ve výkresové dokumentaci.
4. Při provádění zemních prací v blízkosti *PVSEK* je stavebník, nebo jím pověřená třetí osoba, povinen postupovat tak, aby nedošlo ke změně hloubky uložení nebo prostorového uspořádání *PVSEK*. Odkryté *PVSEK* je stavebník, nebo jím pověřená třetí osoba, povinen zabezpečit proti prověšení, poškození a odcizení.
5. Při zjištění jakéhokoliv rozporu mezi údaji v projektové dokumentaci a skutečností je stavebník, nebo jím pověřená třetí osoba, povinen bez zbytečného odkladu přerušit práce a zjištění rozporu oznámit *POS*. V přerušovaných pracích lze pokračovat teprve poté, co od *POS* prokazatelně obdržel souhlas k pokračování v pracích.
6. V místech, kde *PVSEK* vystupuje ze země do budovy, rozváděče, na sloup apod. je stavebník, nebo jím pověřená třetí osoba, povinen vykonávat zemní práce se zvýšenou mírou opatrnosti s ohledem na ubývající krytí nad *PVSEK*. Výkopové práce v blízkosti sloupů nadzemního vedení *SEK* (dále jen *NVSEK*) je povinen provádět v takové vzdálenosti, aby nedošlo k narušení jejich stability, to vše za dodržení platných právních předpisů, technických a odborných norem, správné praxí v oboru stavebnictví a technologických postupů.

7. Při provádění zemních prací, u kterých nastane odkrytí *PVSEK*, stavebník, nebo jím pověřená třetí osoba před zakrytím *PVSEK* vyzve *POS* ke kontrole. Zához je stavebník oprávněn provést až poté, kdy prokazatelně obdržel souhlas *POS*.

8. Stavebník, nebo jím pověřená třetí osoba, není oprávněn manipulovat s kryty kabelových komor a vstupovat do kabelových komor bez souhlasu společnosti *Česká telekomunikační infrastruktura a.s.*.

9. Stavebník, nebo jím pověřená třetí osoba, není oprávněn trasu *PVSEK* mimo vozovku přejíždět vozidly nebo stavební mechanizací, a to až do doby, než *PVSEK* řádně zabezpečí proti mechanickému poškození. Stavebník, nebo jím pověřená třetí osoba, je povinen projednat s *POS* způsob mechanické ochrany trasy *PVSEK*. Při přepravě vysokého nákladu nebo mechanizace pod trasou *NVSEK* je stavebník, nebo jím pověřená třetí osoba, povinen respektovat výšku *NVSEK* nad zemí.

10. Stavebník, nebo jím pověřená třetí osoba, není oprávněn na trase *PVSEK* (včetně ochranného pásma) jakkoliv měnit niveletu terénu, vysazovat trvalé porosty ani měnit rozsah a konstrukci zpevněných ploch (např. komunikací, parkovišť, vjezdů aj.).

11. Stavebník, nebo jím pověřená třetí osoba, je povinen manipulační a skladové plochy zřizovat v takové vzdálenosti od *NVSEK*, aby činnosti na/v manipulačních a skladových plochách nemohly být vykonávány ve vzdálenost menší než 1m od *NVSEK*.

12. Stavebník, nebo jím pověřená třetí osoba, není oprávněn užívat, přemísťovat a odstraňovat technologické, ochranné a pomocné prvky *SEK*.

13. Stavebník, nebo jím pověřená třetí osoba, není oprávněn bez předchozího projednání jakkoliv manipulovat s případně odkrytými prvky *SEK*, zejména s ochrannou skříni optických spojek, optickými spojkami, technologickými rezervami či jakýmkoliv jiným zařízeními *SEK*.

14. Stavebník, nebo jím pověřená třetí osoba, je povinen každé poškození či krádež *SEK* neprodleně od okamžiku zjištění takové skutečnosti, oznámit *POS* na telefonní číslo: 606 656 613 nebo v mimopracovní době na telefonní číslo 238 462 690.

### III. Práce v objektech a odstraňování objektů

1. Stavebník, nebo jím pověřená třetí osoba, je povinen před zahájením jakýchkoliv prací v budovách a jiných objektech, kterými by mohl ohrozit stávající *SEK*, prokazatelně kontaktovat *POS* a zajistit u společnosti *Česká telekomunikační infrastruktura a.s.* bezpečné odpojení *SEK*.

2. Při provádění činností v budovách a jiných objektech je stavebník, nebo jím pověřená třetí osoba, povinen v souladu s právními předpisy, technickými a odbornými normami (včetně doporučených), správnou praxí v oboru stavebnictví a technologickými postupy provést mimo jiné průzkum vnějších i vnitřních vedení *SEK* na omítce i pod ní.

### IV. Součinnost stavebníka při přípravě stavby

1. Pokud činností stavebníka, nebo jím pověřené třetí osoby, k níž je třeba povolení správního orgánu dle zvláštního právního předpisu, dojde k ohrožení či omezení *SEK*, je stavebník, nebo jím pověřená třetí osoba, povinen kontaktovat *POS* a předložit zakreslení *SEK* do příslušné dokumentace stavby (projektové, realizační, koordinační atp.).

2. V případě, že pro činnosti stavebníka, nebo jím pověřené třetí osoby, není třeba povolení správního orgánu dle zvláštního právního předpisu, je stavebník, nebo jím pověřená třetí osoba, povinen předložit zakreslení trasy *SEK* i s příslušnými kótami do zjednodušené dokumentace (katastrální mapa, plánec), ze které bude zcela patrná míra dotčení *SEK*.

3. Při projektování stavby, rekonstrukce či přeložky vedení a zařízení silových elektrických sítí, elektrických trakcí vlaků a tramvají, nejpozději však před zahájením správního řízení ve věci povolení stavby, rekonstrukce či přeložky vedení a zařízení silových elektrických sítí, elektrických trakcí vlaků a tramvají, je stavebník, nebo jím pověřená třetí osoba, povinen provést výpočet rušivých vlivů, zpracovat ochranná opatření a předat je *POS*.

4. Při projektování stavby, při rekonstrukci, která se nachází v ochranném pásmu radiových tras společnosti *Česká telekomunikační infrastruktura a.s.* a překračuje výšku 15 m nad zemským povrchem, a to včetně dočasných objektů zařízení staveniště (jeřáby, konstrukce, atd.), nejpozději však před zahájením správního řízení ve věci povolení takové stavby, je stavebník nebo jím pověřená třetí osoba, povinen kontaktovat *POS*. Ochranné pásmo radiových tras v šíři 50m je zakresleno do situačního výkresu. Je tvořeno dvěma podélnými pruhy o šíři 25 m po obou stranách radiového paprsku v celé jeho délce, resp. 25 m kruhem kolem vysílacího radiového zařízení.

5. Pokud se v zájmovém území stavby nachází podzemní silnoproudé vedení (NN) společnosti *Česká telekomunikační infrastruktura a.s.* je stavebník, nebo jím pověřená třetí osoba, před zahájením správního řízení ve věci povolení správního orgánu k činnosti stavebníka, nebo jím pověřené třetí osoby, nejpozději však před zahájením stavby, povinen kontaktovat *POS*.

6. Pokud by navrhované stavby (produktovody, energovody aj.) svými ochrannými pásmy zasahovaly do prostoru stávajících tras a zařízení *SEK*, či do jejich ochranných pásem, je stavebník, nebo jím pověřená třetí osoba, povinen realizovat taková opatření, aby mohla být prováděna údržba a opravy *SEK*, a to i za použití mechanizace, otevřeného plamene a podobných technologií.

#### **V. Křížení a souběh se SEK**

1. Stavebník, nebo jím pověřená třetí osoba, je povinen v místech křížení *PVSEK* se sítěmi technické infrastruktury, pozemními komunikacemi, parkovacími plochami, vjezdy atp. ukládat *PVSEK* v zákonných předpisy stanovené hloubce a chránit *PVSEK* chráničkami s přesahem minimálně 0,5 m na každou stranu od hrany křížení. Chráničku je povinen utěsnit a zamezit vnikání nečistot.

2. Stavebník nebo jím pověřená třetí osoba, je výslovně srozuměn s tím, že v případě, kdy hodlá umístit stavbu sjezdu či vjezdu, je povinen stavbu sjezdu či vjezdu umístit tak, aby metalické kabely *SEK* nebyly umístěny v hloubce menší než 0,6 m a optické nebyly umístěny v hloubce menší než 1 m.

3. Stavebník, nebo jím pověřená třetí osoba, je povinen základy (stavby, opěrné zdi, podezdívky apod.) umístit tak, aby dodržel minimální vodorovný odstup 1,5 m od krajního vedení, případně kontaktovat *POS*.

4. Stavebník, nebo jím pověřená třetí osoba, není oprávněn trasy *PVSEK* znepřístupnit (např. zabetonováním).

5. Stavebník, nebo jím pověřená třetí osoba, je při křížení a souběhu stavby nebo sítí technické infrastruktury s kabelovodem povinen zejména:

- pokud plánované stavby nebo trasy sítí technické infrastruktury budou umístěny v blízkosti kabelovodu ve vzdálenosti menší než 2 m nebo při křížení kabelovodu ve vzdálenosti menší než 0,5 m nad nebo kdekoli pod kabelovodem, předložit *POS* zakreslení v příčných řezech,
- do příčného řezu zakreslit také profil kabelové komory v případě, kdy jsou sítě technické infrastruktury či stavby umístěny v blízkosti kabelové komory ve vzdálenosti menší než 2 m,
- neumísťovat nad trasou kabelovodu v podélném směru sítí technické infrastruktury,
- předložit *POS* vypracovaný odborný statický posudek včetně návrhu ochrany tělesa kabelovodu pod stavbou, ve vjezdu nebo pod zpevněnou plochou,
- nezakrývat vstupy do kabelových komor, a to ani dočasně,
- projednat s *POS*, nejpozději ve fázi projektové přípravy, jakékoliv výkopové práce, které by mohly být vedeny v úrovni či pod úrovní kabelovodu nebo kabelové komory a veškeré případy, kdy jsou trajektorie podvrtnů a protlaků ve vzdálenosti menší než 1,5 m od kabelovodu.

Příloha k *Vyjádření* 585363/17

Číslo žádosti: 0117 854 158

## Informace k vytyčení *SEK*

V případě požadavku na vytyčení *PVSEK* společnosti *Česká telekomunikační infrastruktura a.s.* se, prosím, obračejte na společnosti uvedené níže.

### **Česká telekomunikační infrastruktura a.s. - středisko Praha a Stř.Čechy**

se sídlem: Olšanská 2681/6, Praha 3, PSČ 13000

IČ: 04084063

DIČ: CZ04084063

kontakt: tel: 238461858 obslužná doba po-pa 7 - 15 hod

### **TEMO-TELEKOMUNIKACE, a.s. - výhradní dodavatel společnosti Česká telekomunikační infrastruktura a.s.**

se sídlem: U Záběhlického zámku 233/15, 106 00 Praha 10

IČ: 25740253

DIČ: CZ25740253

kontakt: Michal Nun, mobil: 601 378 578, [vytyceni@temo.cz](mailto:vytyceni@temo.cz)

### **ARITMET**

se sídlem: Praha 10, Vršovice, Užocká 962/6, PSČ: 100 00

IČ: 27951529

DIČ: CZ27951529

kontakt: Mikuláš Záworka, mobil: 606213599, e-mail: [mikulas.zaworka@arimet.cz](mailto:mikulas.zaworka@arimet.cz)  
Ing.David Kolář, mobil: 721606015, e-mail: [david.kolar@arimet.cz](mailto:david.kolar@arimet.cz)

### **FEM - Miloš Fejfar**

se sídlem: Lužany 209, 507 06 Lužany

IČ: 01735977

DIČ:

kontakt: Miloš Fejfar, mobil: 602483031, e-mail: [fejfarmilos@seznam.cz](mailto:fejfarmilos@seznam.cz)

### **FORTEL s.r.o.**

se sídlem: Nušlova 2286, 158 00 Praha 5

IČ: 62909380

DIČ: CZ62909380

kontakt: Petr Lásk, mobil: 602308933, e-mail: [fortel@fortel.cz](mailto:fortel@fortel.cz)

### **Chadima Zdeněk**

se sídlem: Máchova 257, 539 73 Skuteč

IČ: 01222163

DIČ:

kontakt: Zdeněk Chadima, tel:731115933, e-mail: [z.chadima@tiscali.cz](mailto:z.chadima@tiscali.cz)

### **Ing. Václav Hlavatý**

se sídlem: V Lukách 2162, 269 01 Rakovník

IČ: 44255501

DIČ:

kontakt: Ing.Václav Hlavatý, mobil: 606632506, e-mail: [dobrahlava@seznam.cz](mailto:dobrahlava@seznam.cz)

### **Milouš Koloušek**

se sídlem: Novovysočanská 827/36, 190 00 Praha - Vysočany

IČ: 76397238

DIČ:

kontakt: Milouš Koloušek, mobil:605297296, e-mail: [mkolousek@ixcon.cz](mailto:mkolousek@ixcon.cz)

### **Miroslav Forchtner**

se sídlem: Vinice ev.č.4, 294 41, Dobruška

IČ: 74794850

DIČ: CZ560110/0307

kontakt: Miroslav Forchtner, mobil: 606936150, e-mail: [ofim@seznam.cz](mailto:ofim@seznam.cz)

Příloha k *Vyjádření* 585363/17

Číslo žádosti: 0117 854 158

**Miroslav Kraušner**

se sídlem: Jaselská 1159, 295 01 Mnichovo Hradiště  
IČ: 64721051 DIČ: CZ64721051  
kontakt: Miroslav Kraušner, mobil: 602350825, e-mail: spojdrat@seznam.cz

**NEWTELELINE spol. s r.o.**

se sídlem: Praha 6, Bělohorská 185/163 169 00  
IČ: 48108421 DIČ: CZ48108421  
kontakt: Michal Schonauer, mobil: 608333920, e-mail: michal.schonauer@ntl.cz

**SITEL, spol. s r.o.**

se sídlem: Baarova 957/15, 140 00 Praha 4  
IČ: 44797320 DIČ: CZ 44797320  
kontakt: Stanislav Rada, mobil: 606744788, e-mail: sr@sitel.cz

**SPOJMONT s.r.o.**

se sídlem: Žitavského 556, 156 00 Praha 5  
IČ: 61501387 DIČ: CZ61501387  
kontakt: Miloslav Možný, mobil: 777794853, e-mail: info@spojmont.cz  
Jan Adámek, mobil: 777226627, e-mail: info@spojmont.cz

**SUPTel a.s.**

se sídlem: Hřbitovní 1322/15, 312 16 Plzeň  
IČ: 25229397 DIČ: CZ25229397  
kontakt: Bohumír Fulín, mobil: 724635314, e-mail: fulin@suptel.cz  
Jiří Kalfířt, mobil: 724635351, e-mail: kalfirt@suptel.cz  
Vlastimil Koudelka, mobil: 725277777, e-mail: koudelka@suptel.cz

**ARANEA NETWORK a.s.**

se sídlem: 5.května 16, 252 41 Dolní Břežany - pobočka Praha, Štěrboholská 1404/104, 102 00 Praha 15  
IČ: 24126039 DIČ: CZ24126039  
kontakt: Aleš Sedláček, mobil: 777844016, e-mail: ales.sedlacek@araneanetwork.cz

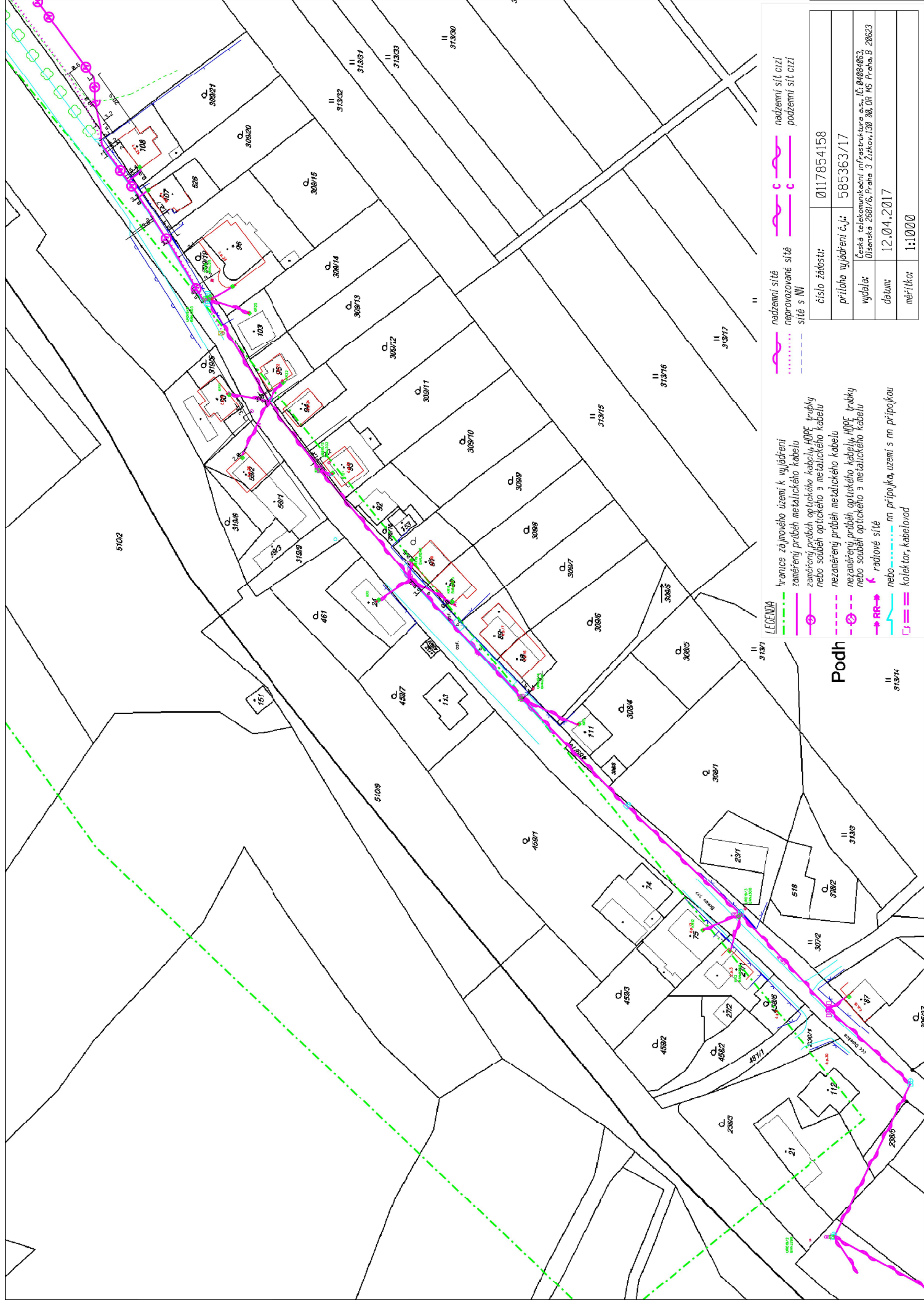
**Vegacom, a.s.**

se sídlem: Novodvorská 1010/14, 142 01 Praha4  
IČ: 25788680 DIČ: CZ25788680  
kontakt: Vratislav Bína, mobil: 603 855 256, e-mail: bina@vegacom.cz

**ARANEA TECHNOLOGY a.s.**

se sídlem: Štěrboholská 1404/104, 102 00 Praha 15  
IČ: 24660345 DIČ: CZ24660345  
kontakt: Ján Lihocký, tel.:+420 725 090 469, email: lihocky@vydis.cz





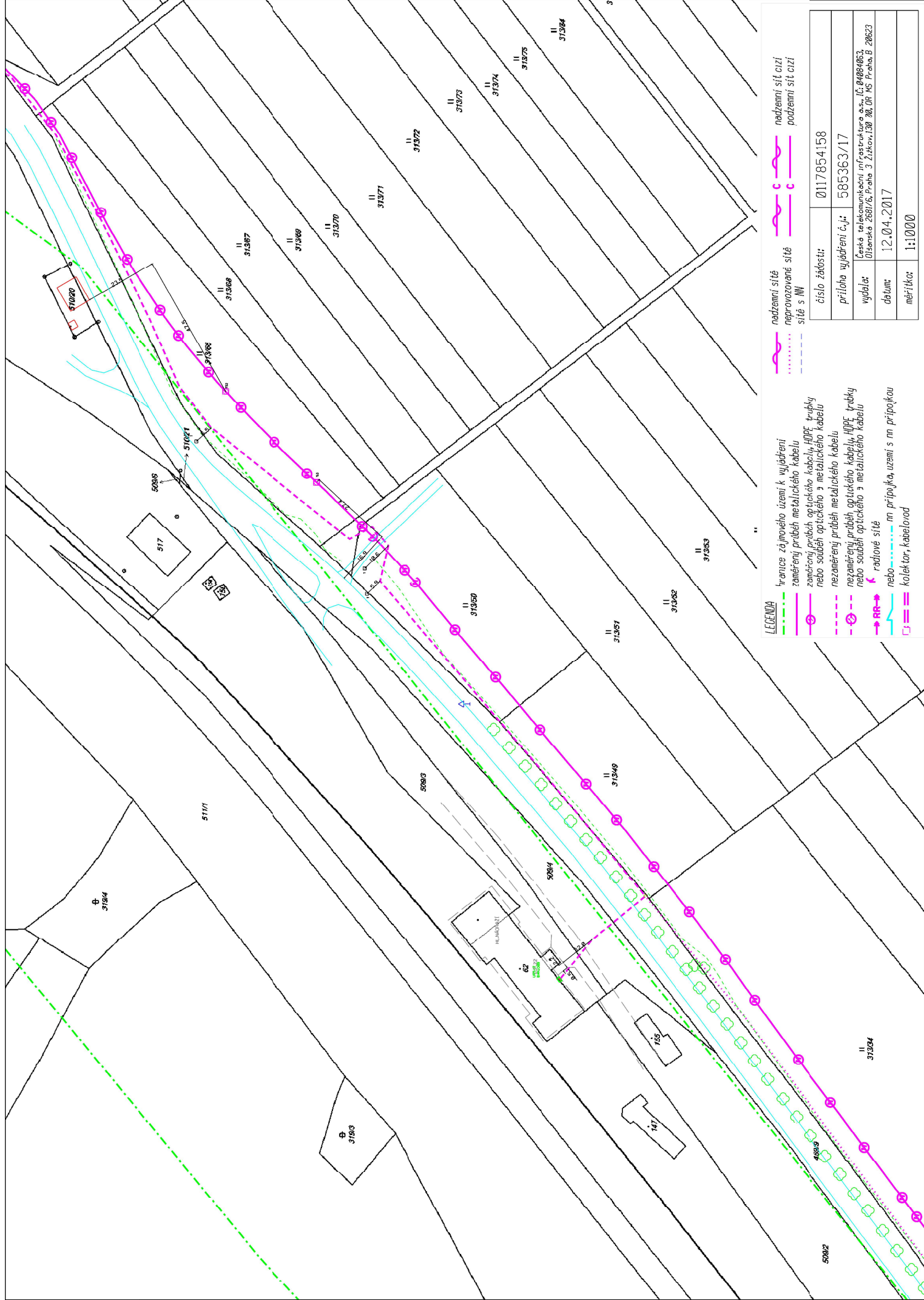
# LEGENDA

- hranice zájmového území k vyjádření zamýšlený průběh optického kabelu
- zamýšlený průběh optického kabelu, HDPE trubky nebo souběh optického a metalického kabelu
- nezamýšlený průběh optického kabelu, HDPE trubky nebo souběh optického a metalického kabelu
- radiové síť
- mm přípojka, uzemní s mm přípojkou
- kollektor, kabelovod



- nadzemní síť
- neprovázané síť
- síť s NN
- nadzemní síť cizí
- podzemní síť cizí

Podh

číslo žádosti:	0117854158
příloha vyjádření č.j.:	585363/17
vydala:	Česká telekomunikační infrastruktura a.s., IČ: 0804063, Ústanská 288/6, Praha 3 Žižkov, 130 001 MS Praha, B 20623
datum:	12.04.2017
mřítko:	1:1000

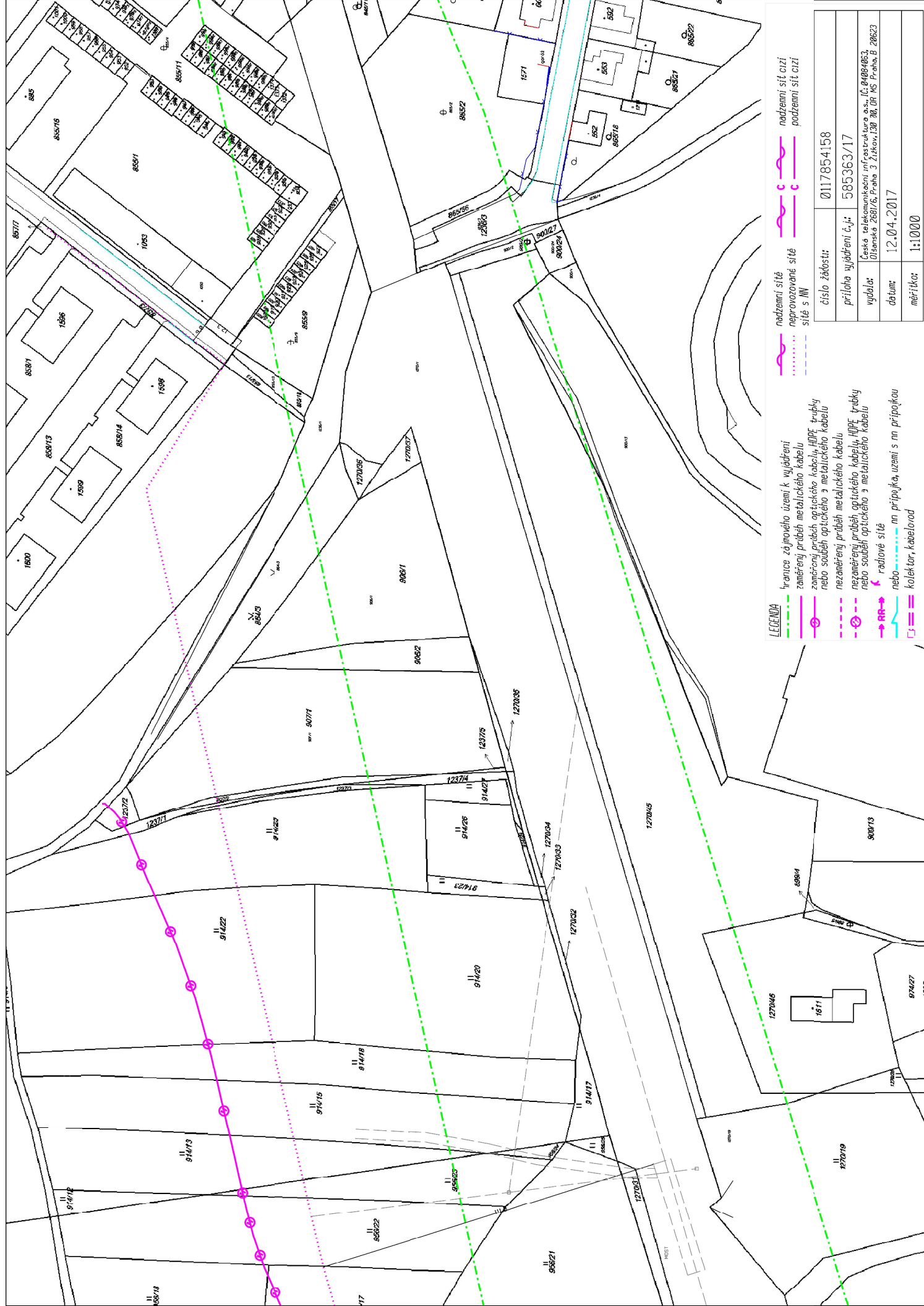




-  nadzemní síť  
 neprovozované síť  
 síť s NN

- |          |        |
|----------|--------|
| měřítko: | 1:1000 |
|----------|--------|

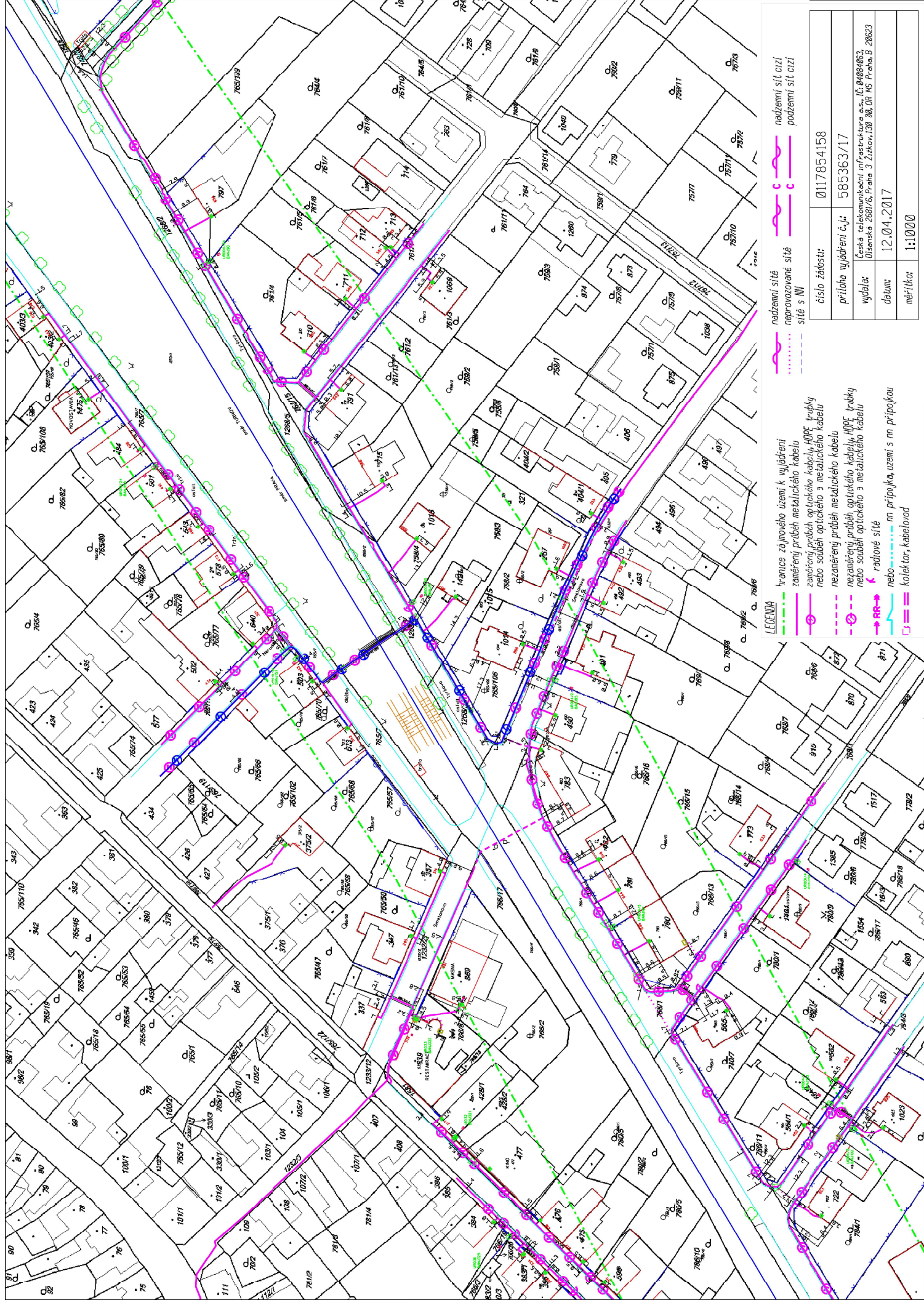




číslo žádosti:	0117854158
priloha vyjádření č.j.:	585363/17
vydala:	Česká telekomunikační infrastruktura a.s., IČ: 00404063, Ušanská 268/6, Praha 3 Žitkov, 150 06, MČ Praha B 20623
datum:	12.04.2017
měřtko:	1:1000



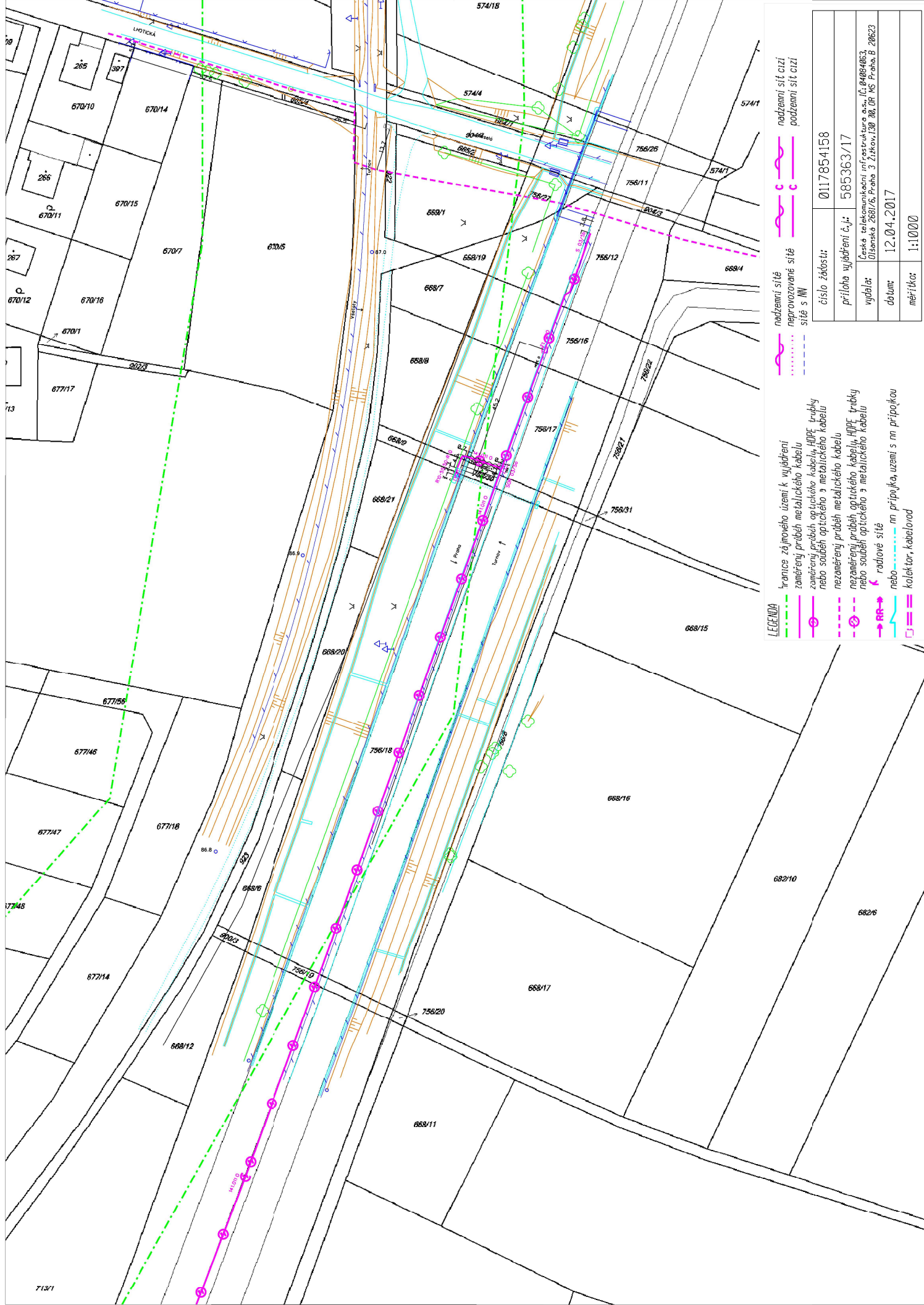




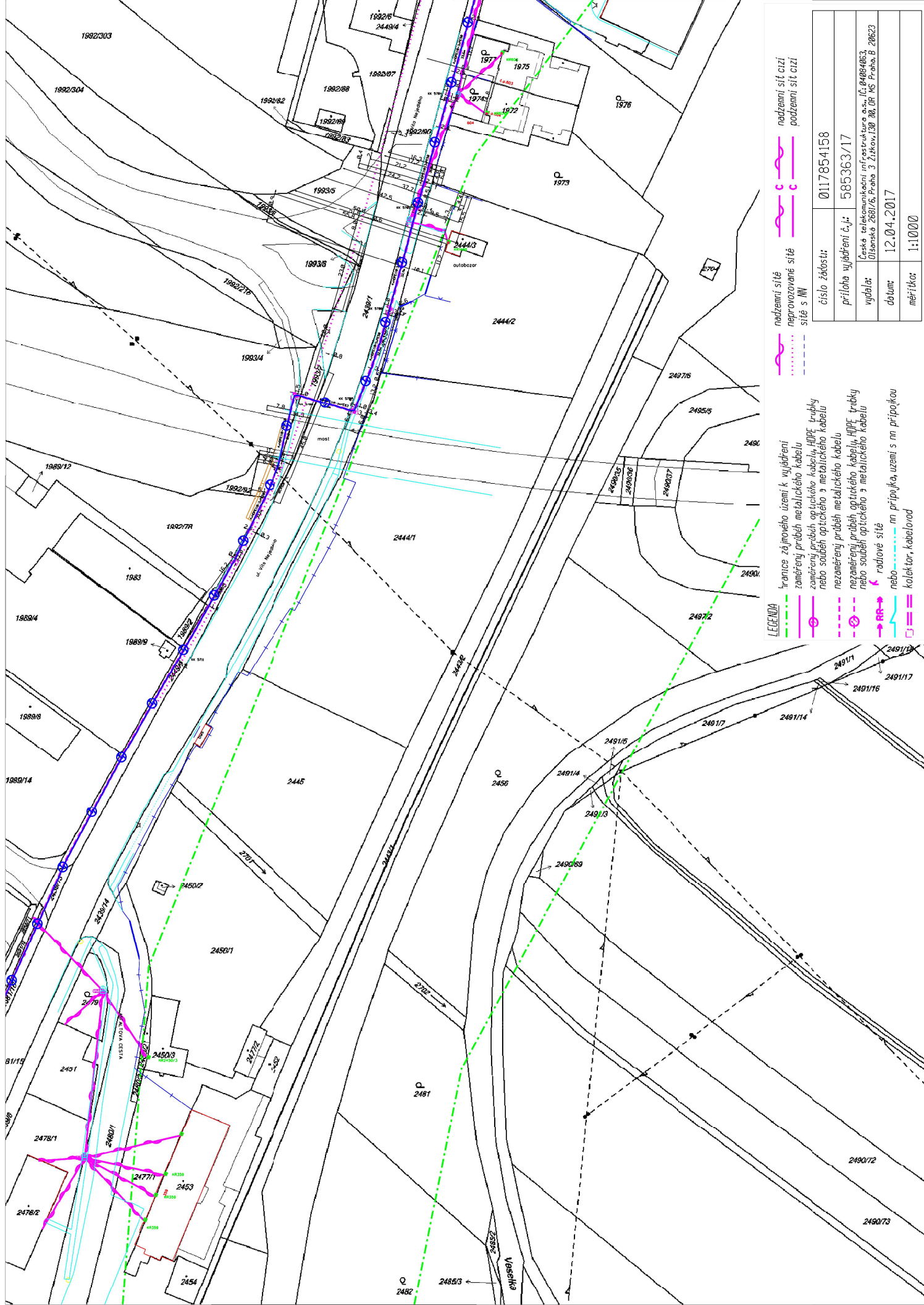












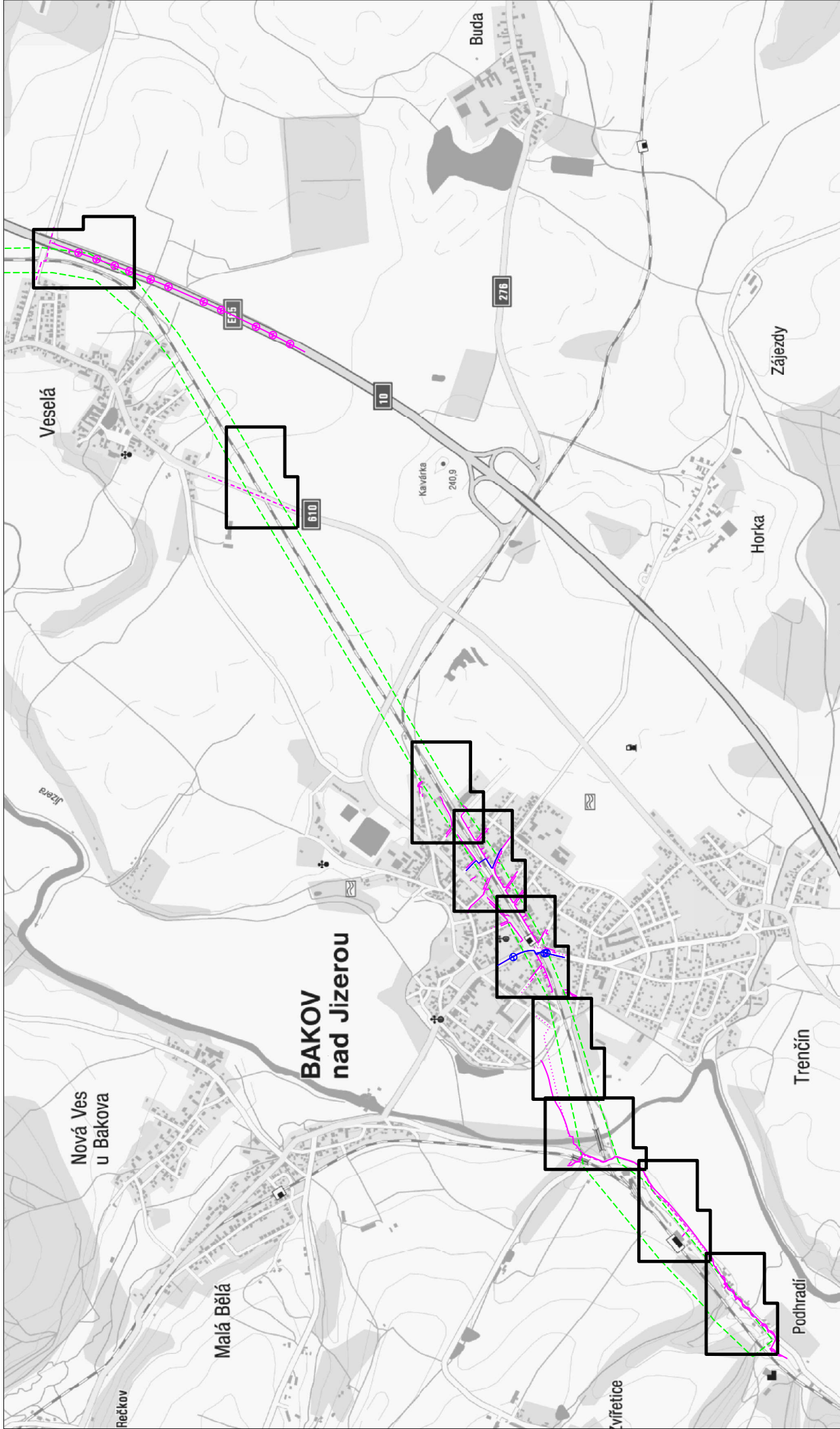






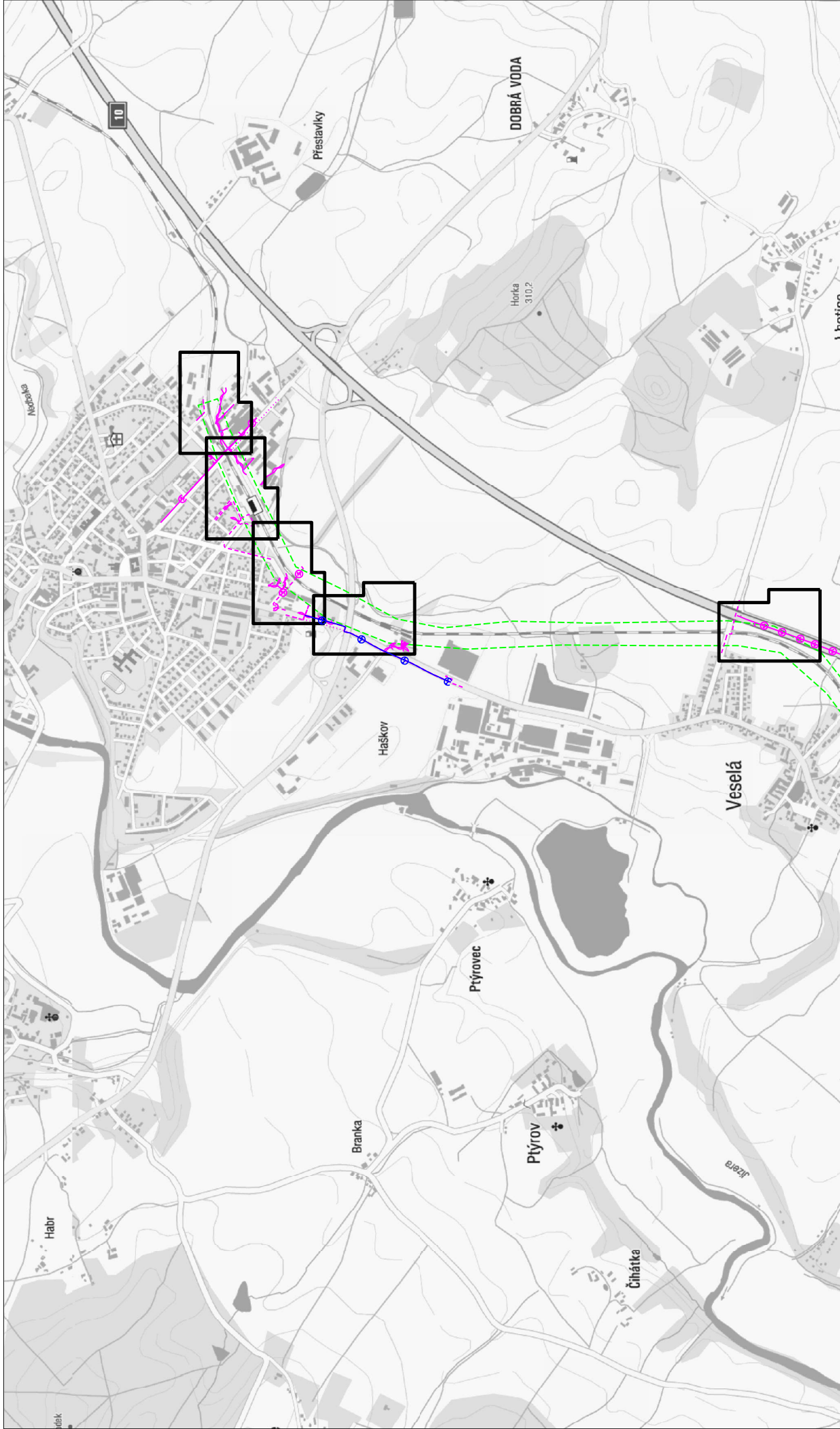






číslo žádosti: 0117854158	LEGENDA hranice zájmového území k vyjádření	neprovozované radiové síť nadzemní síť sítě s MW podzemní síť cizí
příloha vyjádření č.j.: 585363/17	datum: 12.04.2017	zaměřený průběh metalického kabelu zaměřený průběh optického kabelu, HDPF trubky nebo souběh optického a metalického kabelu nezaměřený průběh metalického kabelu, HDPF trubky nezaměřený průběh optického a metalického kabelu
vydala: Česká telekomunikační infrastruktura a.s., IČ: 04084063, Olšanská 2681/6, Praha 3 Žitkov, 130 00, OR MS Praha, B 20623		nadzemní síť cizí





číslo žádosti: 0117854158	LEGENDA	hranice zájmového území k vyjádření
príloha vyjádření č.j.: 585363/17	datum: 12.04.2017	
vydala: Česká telekomunikační infrastruktura	IC: 04084063, Olšanská 2681/6, Praha 3 Žitkov, 130 00, OR MS Praha, B 20623	

- zamerený průběh metalického kabelu
- zamerený průběh optického kabelu, HDPF trubky
- nebo souběh optického a metalického kabelu
- nezamerený průběh metalického kabelu
- nezamerený průběh optického kabelu, HDPF trubky
- nebo souběh optického a metalického kabelu
- podzemní síť cizí
- podzemní síť cizí

- neprovizované
- radiové síť
- rademní síť
- sít s IW
- podzemní síť cizí